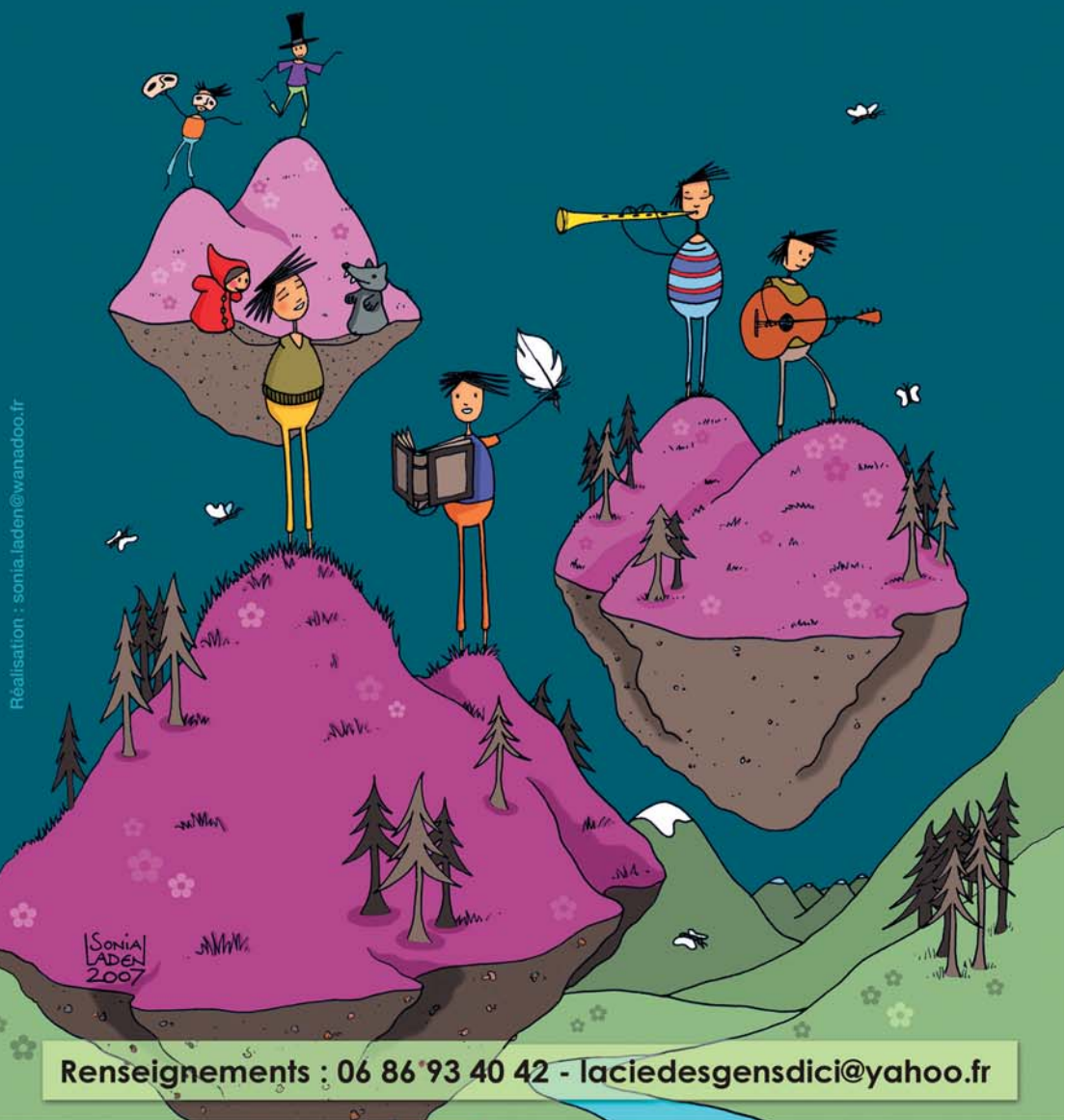


du 6 Juillet au 31 Août 2007

# 2<sup>ème</sup> été artistique Habère-Poche et Vallée Verte

avec la Compagnie des gens d'ici



Renseignements : 06 86 93 40 42 - [laciedesgensdici@yahoo.fr](mailto:laciedesgensdici@yahoo.fr)

Rhône-Alpes



haute savoie  
Conseil Général  
partenaire

EDITOS ET SOIREE D'OUVERTURE	page 3
SPECTACLES JEUNE PUBLIC	4
SOIREEES MUSICALES ET POETIQUES	5 - 6
GRILLE DE PROGRAMME	7
SPECTACLE « DANS LEUR TRAVAIL »	8
ATELIER POUR AMATEURS	9
JOURNEES RENCONTRE, DECOUVERTE ET TEMOIGNAGE	10
ATELIERS TOUT PUBLIC	11 - 12
LES + DE L'ETE	13
LES AMIS DE LA COMPAGNIE	14
RENSEIGNEMENTS UTILES	14

**CARAN D'ACHE**  
OF SWITZERLAND

**PRISMALO®**  
*Aquarelle*

[www.carandache.com](http://www.carandache.com)

## Editos

C'est avec grand plaisir que nous offrirons aux Dhabérants, ainsi qu'à nos hôtes de l'été 2007, une animation culturelle de qualité. En effet, pour la seconde année, nous recevrons la Compagnie des gens d'ici qui marqua très agréablement son passage l'an dernier dans notre commune.

C'est un programme d'animations choisies pour les grands et les petits qu'ils sauront nous concocter et qu'ils nous présenteront dans différents lieux du village.

Bon été à vous toutes et à vous tous.

Denis Ducrot, Maire d'Habère-Poche

En tant que Président de la commission culture du Conseil Général, je suis très heureux d'accueillir pour la deuxième année consécutive la Compagnie des gens d'ici.

Notre territoire rural va profiter d'une activité culturelle souvent développée en milieu urbain.

Votre accueil et votre participation aux différents spectacles de l'année dernière ont motivé la Compagnie à renouveler cette expérience.

Bonne saison estivale à toutes et à tous.

Joël Baud-Grasset, Conseiller général du canton de Boège

Le voyage, l'itinérance, la rencontre, seront au cœur de ce 2<sup>ème</sup> été artistique de la Compagnie des gens d'ici et de ses invités, à Habère-Poche et en Vallée Verte.

Un voyage, auquel nous vous invitons...

... à travers les Musiques des Alpes et d'ailleurs,

... au son des Contes pour enfants et adultes qui nous emmèneront jusqu'à la Perse du 13<sup>ème</sup> siècle,

... pour un peu de fraîcheur avec des spectacles jeune public,

... dans le passé, à travers les anciens bistrots d'Habère-Poche,

... en passant par un chalet d'alpage revisité,

... autour de l'arbre et de tout ce qui nous unit à lui,

... en compagnie de John Berger, avec la reprise de la création 2006 « Dans leur travail » où professionnels et amateurs pourront se rencontrer.

Nous remercions vivement la Municipalité d'Habère-Poche, le Conseil Général de Haute-Savoie, le Conseil Régional Rhône-Alpes et les différents partenaires qui ont permis de rêver ce voyage, puis de mettre en route notre imaginaire et notre créativité pour vous accueillir et vous emmener un instant... ici... ailleurs...

La Compagnie des gens d'ici

## Soirée d'ouverture

Pour débiter ce 2<sup>ème</sup> été artistique et vous faire découvrir son programme, nous vous invitons à partager un moment convivial dans les jardins de la Mairie et à la Salle des Fêtes d'Habère-Poche...

Nous aurons le plaisir d'être accompagnés par les musiciens Erik Hofmann (poly-instrumentiste), Hubert Chapuis (accordéoniste) et Aurélien Gategno (flûtiste).

*Dégustation de produits locaux et une consommation offerte.*

ENTRÉE LIBRE

VEND. 6 JUILLET

20h30



## Petit ours ne veut pas dormir...

3 À 6 ANS

MERC. 11 JUILLET

16h - Salle des fêtes  
à Habère-Poche

« Maman, je ne veux pas aller au lit ! » dit petit ours. « Voici, une couverture magique, elle te racontera des histoires si tu te couches » répond Maman.

Couverture rouge, histoire de coccinelle. Couverture jaune, histoire de poussin...

Les personnages apparaissant de boîtes magiques, emmènent les enfants dans la magie des contes.

Conte avec *Isabelle Sauron*

## Pierre et le loup



Qui ne connaît pas l'histoire de *Pierre et le Loup*, conte musical de Prokofiev, où les instruments de musique prêtent leurs sons et leurs personnalités aux protagonistes ? Pierre, désobéissant à son grand-père Pic, veut attraper le loup. Comment va-t-il s'y prendre ? Faut-il capturer le loup pour devenir grand ?

Le loup, sans cesse menacé par les hommes, mérite-t-il de finir ses jours dans un zoo ?

TOUT PUBLIC

MERC. 1<sup>ER</sup> AOÛT

16h - Salle des fêtes  
à Habère-Poche

La musique de Prokofiev, et d'autres compositeurs, viennent agrémenter ce spectacle de marionnettes à fils, en bois sculpté et de théâtre d'ombres.

par *le Théâtre Jucada*

## Conte et Musique

TOUT PUBLIC

MERC. 8 AOÛT

16h - Salle des fêtes  
à Habère-Poche

Sur les chemins du monde... Une histoire d'ici ... Puis une autre d'ailleurs Plus loin encore. . .

Marchons !... Et au bout du conte et de la musique, on aura fait du chemin !

avec *Isabelle Sauron et Erik Hofmann*

## Fils de clown

TOUT PUBLIC

MERC. 15 AOÛT

16h - Salle des fêtes  
à Habère-Poche

Clément n'a jamais vu son père. De lui, il ne sait rien ou presque, juste qu'il était clown. Pendant quelques années, ça lui a suffi : un papa clown, ce n'est pas rien ! Un jour pourtant, Clément veut en avoir le cœur net.

*Spectacle créé pour le salon Littérature Jeunesse 2007 de La Roche sur Foron.*

par *la Compagnie des gens d'ici*

d'après *Kochka*

avec *Jean-Marie Tampère, Erik Hofmann et Nathalie Texier*

PARENTS BIENVENUS.

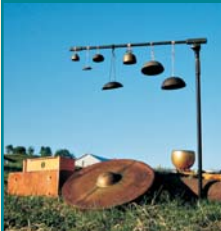
A L'ISSUE DES SPECTACLES, UN GOÛTER SERA OFFERT AUX ENFANTS.

TARIFS Plein tarif : 10 €

Tarif réduit : 7 €



## Concert solo avec Erik Hofmann



**MAR. 10 JUILLET**

20h30 - Salle des fêtes à Habère-Poche

Erik Hofmann, compositeur et musicien de la Compagnie des gens d'ici, nous fait le plaisir cette année de se produire en solo au cours d'une soirée où vous pourrez découvrir l'instrumentarium varié et magique qui accompagne ses créations. Pianiste et poly-instrumentiste, il se produit en tant que trouvère en solo ou en duo, et dans le registre de la création contemporaine, pour des concerts en solo totalement improvisés (bien souvent en osmose avec les autres arts : le théâtre, la poésie, la peinture, la sculpture, le conte et les arts du mouvement). Ces créations musicales sont aussi réalisées sans piano mais avec un instrumentarium aux très larges diversités sonores. Pour la Compagnie des gens d'ici, sa Musique est, au sein des spectacles qu'elle propose, un personnage en soi à l'identité forte.

## Concert Jazz avec Béatrice Graf et Guillaume Perret

Croisement entre Edgard Varese, une fanfare, une ambulance qui passe et un carrousel qui tourne...

Béatrice Graf et Guillaume Perret composent leur répertoire dans l'instant, avec un sens inné du jeu et de l'improvisation. Selon les contextes, ils se ruent en marching band, en bal musette, en combo rock ou en orchestre de premier secours. Improvisateurs de haut vol, ces deux musiciens génèrent une musique festive, riche et variée.

Guillaume Perret participe à de nombreux projets musicaux en tant que saxophoniste, compositeur, arrangeur... Depuis quelques années, il se produit sur scène plus d'une centaine de fois par an et est régulièrement sollicité en tant qu'invité pour des séances de studio.

Du solo au sextet, de l'instant composing, à l'écriture, du swing au hardcore, de l'acoustique à l'électronique, Béatrice Graf se moque des limitations qu'elles soient d'ordre stylistique, dues à l'orchestration ou autres.

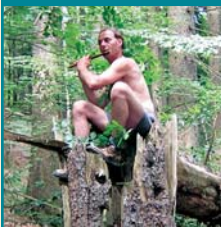
Au fil des ans et des collaborations avec des artistes issus du jazz, rock, musiques du monde, contemporain, électro, théâtre, multimédia, elle a développé un son et une identité propres ainsi qu'une capacité à relever le challenge de l'improvisation libre dans quel que contexte que cela soit.

*Guillaume Perret saxophones, electronics et Béatrice Graf batterie, valise, accessoires*

**MAR. 17 JUILLET**

20h30 - Salle des fêtes à Habère-Poche

## Soirée Musique et Poésie avec Erik Hofmann, Serge Sana et Nathalie Texier



**VEN. 20 JUILLET**

20h30 - Salle des fêtes à Habère-Poche

Quel plus beau voyage que celui des lettres d'amour... accompagné en Musique... ?

Pour cette soirée sous le signe du cœur, vous retrouverez la correspondance amoureuse d'un ou de plusieurs auteurs de la Littérature.

Compositeur et musicien poly-instrumentiste, Serge Sana est notamment membre du collectif de jazz contemporain « la tribu hérisson ». Sa démarche musicale, qui rencontre régulièrement les autres disciplines artistiques, englobe les techniques électroacoustiques, la musique improvisée comme les musiques traditionnelles qu'il pratique en autre avec l'ensemble médiéval "Xeremia" en France et à l'étranger.

*En cours de création*

## Participation amicale à la Nuit des étoiles

**SAM. 11 AOÛT**

Habère-Poche

*Organisée par l'Office du Tourisme d'Habère-poche*

Renseignements : Office du Tourisme - Tél. : 04 50 39 54 46

## Le voyage des oiseaux d'après Farid Al Din Attar

Si vous deviez partir pour un long voyage sans savoir quand vous reviendriez, ou si même vous reviendriez un jour, qu'est-ce que vous emporteriez dans vos valises ? Quelles couleurs, quelles odeurs, quels rêves vous accompagneraient dans votre chemin ? Tom Wolf dans « L'ange exilé » dit que « chacun de nous est la somme de ce qu'il n'a pas calculé ». Le contrôle et le calcul ne sont pas toujours de bons conseillers pour trouver la route.

Dans le récit d'Attar, la huppe réunit les oiseaux et dans un élan fou leur dit simplement : « Nous avons un roi légitime, il réside derrière le mont Cäf. Son nom est Simorg ; il est le roi des oiseaux. Il est près de nous et nous en sommes éloignés. Le lieu qu'il habite est inaccessible, et la mer à traverser est profonde. (...) Je serais heureuse de trouver la trace de ce chemin car ce serait une honte que de vivre sans y parvenir ».

LECTURE  
EN MUSIQUE  
VEND. 17 AOÛT

20h30 - Grange  
du Bois Noir

*Avec Jean-Louis Peverelli, Nicolas Reichel, Erik Hofmann, Vida Amirmorkri et Nathalie Texier. Partenariat avec L'Oui-dire, Genève (fondation "Littérature-Théâtre-Cinéma"). Mise en lecture : Nicolas Reichel*

## Concert avec Ceux d'en haut

Nous retrouvons cette année l'ensemble vocal « Ceux d'en haut » que les habitants de la Vallée Verte avaient pu découvrir au cours de l'été 2006. Ce chœur d'hommes propose un répertoire basé sur les chants (traditionnels, populaires, sacrés ou profanes), spécifiques aux régions de montagne des Alpes du Nord (Savoie, Valais, Gruyère, Val d'Aoste, Trentin...). Ces chants interprétés sont puisés, tant dans la tradition orale et dans les études des collecteurs du 19<sup>ème</sup> siècle, que dans les compositions chorales du début du 20<sup>ème</sup> siècle. Petit à petit, ils s'enrichissent par la création d'œuvres ou d'arrangements.

MARD. 21 AOÛT

20h30 - Eglise  
d'Habère-Poche

*Avec Benoît Magnin, contre-ténor, Robert Scotton, ténor, Nicolas Perrillat, baryton et Jean-Marc Brouze, basse.*

## Concert duo Erik Hofmann et Sébastien Sauvage

Né dans la campagne normande, c'est élevé au bon lait de vache que Sébastien Sauvage grandit à l'ombre des pommiers. Après avoir commencé des études de claquettes, c'est vers la percussion qu'il s'orienta dans la classe de Philippe Labadie. Par la suite il se dirigea vers le conservatoire national. Il s'essaya au saxophone, mais devant la fuite désespérée des animaux et humains se trouvant à proximité lorsqu'il embouchait l'instrument, il se résigna à continuer dans la percussion. Après un détour pour faire du tourisme culinaire en Belgique, c'est entre Lyon et Habère-Poche qu'il se posa il y a quelques années. Durant ce périple il égrena son parcours d'actes de pollution sonores, pour lesquels il ne fut d'ailleurs pas inquiet.

MARD. 28 AOÛT

20h30 - Salle des  
fêtes d'Habère-Poche

Après avoir travaillé ensemble à la composition musicale du spectacle « Dans leur travail », les deux musiciens apportent avec eux des univers sonores multiples, et vous invitent à découvrir le fruit de leur rencontre insolite.

## Soirée de clôture avec buffet et petit bal

VEND. 31 AOÛT

à partir de 19h à la salle des fêtes d'Habère-Poche

TARIFS DES SOIRÉES MUSICALES ET POÉTIQUES

Plein tarif : 10 € - Tarif réduit : 7 €

	SPECTACLES JEUNE PUBLIC	SOIRÉES MUSICALES ET POÉTIQUES	JOURNÉES RENCONTRE DÉCOUVERTE	ATELIERS TOUT PUBLIC	LES + DE L'ÉTÉ
VENDREDI 6		Soirée d'ouverture		Théâtre & Musique	Petit déjeuner
SAMEDI 7			Les bistrots d'antan		
DIMANCHE 8			Regards passages		
MARDI 10		Concert Solo			
MERCREDI 11	Conte				
MARDI 17		Concert Jazz			
VENDREDI 20		Lecture en Musique		Théâtre & Danse	Petit déjeuner
MERCREDI 1 <sup>er</sup>	Marionnettes			Marionnettes & Conte	Petit déjeuner
VENDREDI 3					
SAMEDI 4			Une journée d'été		Itinéraires Alpestres
DIMANCHE 5					
MERCREDI 8	Conte et Musique				
VENDREDI 10				Conte & Musique	Petit déjeuner
SAMEDI 11		Nuit des étoiles			Feuflriözhe
DIMANCHE 12					
MERCREDI 15	Théâtre				
VENDREDI 17		Lecture en Musique		Marionnettes & danse	Petit déjeuner
SAMEDI 18					
MARDI 21		Musique des Alpes			
JEUDI 23					
VENDREDI 24					
SAMEDI 25				Théâtre & Musique	Petit déjeuner
DIMANCHE 26					
MARDI 28		Concert duo			
VENDREDI 31		Soirée de clôture - bal		Théâtre & Musique	Petit déjeuner

Pour les ateliers amateurs dans le cadre du spectacle « Dans leur travail », se reporter à la page 9.

## Dans leur travail

**A travers différents sites de la Vallée Verte, venez à la rencontre des personnages de l'auteur local et de renommée internationale, John Berger. De la cité à la montagne, un parcours au cœur des montagnards...**

Dans leur travail regroupe trois textes : *La Cocardille*, *Joue-moi quelque chose*, sous forme de nouvelles, et le roman, *Flamme et Lilas*, qui clôture la trilogie écrite entre 1990 et 1992. "Cette trilogie, pètrie d'humanité, met donc en scène un village de montagne, tombé en déshérence. Si les deux premiers volets montrent la lente détérioration de ce village en dressant le portrait des derniers habitants, *Flamme et Lilas* prend pour cadre la ville imaginaire et tentaculaire de Troie..."

(Extrait - Le matricule des anges - n°71 - mars 2006)



Nous vous proposons de repartir de Troie imaginaire pour retourner au village des origines, à travers un parcours poétique, théâtral, quasi cinématographique.

Voyage constitué de gros plans avec quelques instantanés saisis au cœur de Photocopies, autre regard cru, tendre et vrai de John Berger sur les hommes et les femmes qu'il côtoie depuis 30 ans.

Ce spectacle insolite et itinérant, d'une durée de 2h15, a été créé l'été 2006, lors de la première résidence artistique de la Compagnie des gens d'ici à Habère-Poche, avec le soutien de la municipalité d'Habère-Poche, du Conseil Général de Haute-Savoie et de la Région Rhône-Alpes.

Il se déroule dans plusieurs lieux originaux qui ne sont pas particulièrement chauffés. Nous vous conseillons fortement de prendre avec vous une petite (ou grosse) laine.

*Adaptation et mise en scène : Nathalie Texier*

*Avec : Jean-Marie Tampère, François Juillard et Nathalie Texier (comédiens), Erik Hofmann et Sébastien Sauvage (musiciens)*

*Régie : Guillaume Breton*

**JEU. 23 AOÛT**  
**VEND. 24 AOÛT**  
**SAM. 25 AOÛT**  
**DIM. 26 AOÛT**  
**20h**

**LIEU DE DÉPART :** Parking Grange du Bois Noir à Habère-Poche (départ des remontées mécaniques au bas du village)

**RESERVATION INDISPENSABLE**

**TARIFS** Plein tarif : 15 € - Tarif réduit : 10 €

## Exposition Savoie-biblio et FACIM « Dans leur travail »

**DU VEN. 24 AU**  
**VEN. 31 AOÛT**  
**de 16h à 18h30**  
**Grange du Bois Noir**

Ouvrages, citations, photographies, illustrant l'œuvre critique et littéraire de John Berger, sont introduites dans cette exposition, et accompagnent l'œuvre de la plasticienne Brigitte Ritschard qui rend compte de la partie universelle de la trilogie « Dans leur travail ».

*En partenariat avec la Bibliothèque d'Habère-Poche*



## Atelier pour amateurs



Cet été, nous proposons aux amateurs de Théâtre et à tous ceux désireux de découvrir l'univers d'une création, de rejoindre de ateliers spécialement dédiés à un travail sur la trilogie « Dans leur travail » de John Berger.

Les amateurs qui auront suivi ces ateliers pourront participer activement aux représentations de « Dans leur travail » (voir page 8).

L'ambition de ces ateliers est de permettre une découverte et une initiation à un travail créatif collectif, dans le cadre d'un spectacle existant.

Le travail avec les amateurs s'orientera principalement sur la création individuelle d'un personnage et la participation de ce personnage à un « chœur » en mouvement, au sein de nouveaux tableaux à intégrer à la mise en scène existante.

JEU. 02 AOÛT

JEU. 09 AOÛT

JEU. 16 AOÛT

De 14h à 18h

Tous les talents sont les bienvenus (Musique, Danse, Arts décoratifs, Couture...) et les disponibilités de chacun seront prises en compte.

GRATUIT - ATELIER OUVERT À TOUS

RÉPÉTITIONS AVEC TOUTE L'ÉQUIPE ARTISTIQUE :

DU 20 AU 24 AOÛT (HORAIRES À DÉFINIR)

## Restaurant

# LE TIENNOLET

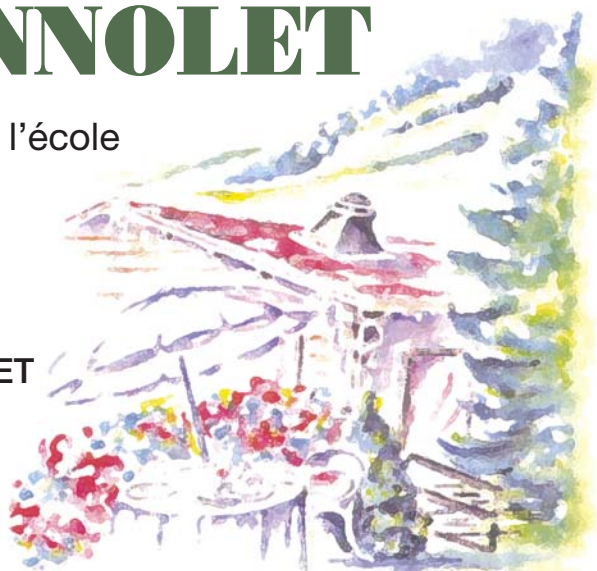
Face à l'école

Pierre et Josette BONNET

74420 HABERE-POCHE

Tél. 04 50 39 51 01

Fax 04 50 39 58 15



## Les bistrots d'antan

ENTREE LIBRE

SAM. 7 JUILLET

12h - Salle des fêtes  
d'Habère-Poche

« On nous a raconté qu'il y a... un certains temps... il existait au moins une vingtaine de bistrots à Habère-poche et alentours... ».

Pour retrouver l'histoire et la chaleur de ces bistrots d'antan, lieux chargés d'anecdotes, d'histoires, de rencontres... nous accueillerons deux dames les ayant connus et qui nous les raconteront.

*Un apéritif et une petite assiette de dégustation offerts*

## Regards passages

GRATUIT

DIM. 8 JUILLET

A partir de 9h

Au sommet du mont Forchat, Catherine Roquigny, plasticienne, accompagnée de Erik Hofmann, musicien, vous invite à venir découvrir son regard sur la Montagne... et vous propose de partager le vôtre grâce au dessin.

L'œuvre de Catherine Roquigny sera itinérante et vous pourrez la retrouver tout au fil de l'été.

*Tous les dessins récoltés seront exposés lors de la soirée de clôture à la salle des fêtes d'Habère-Poche (voir page 6).*

## Une journée d'été

SAM. 4 AOÛT

de 9h à 18h

RÉSERVATION  
INDISPENSABLE

TARIFS

Plein tarif : 25 €

Tarif réduit : 18 €

Une journée complète dans un ancien chalet d'alpage, près duquel coule une source...

Pour un petit déjeuner, une promenade et une collecte d'éléments naturels pour la réalisation de plats cuisinés et de créations artistiques plastiques et sonores, des découvertes et des dégustations de produits issus de la Nature, des moments de Musique et de Poésie... Pour laisser les corps et les esprits flâner au gré d'une journée d'été...

*Prévoir des chaussures confortables et un vêtement chaud*

**RENDEZ-VOUS AU PARKING DE LA TATTE À BURDIGNIN**

## Autour de l'Arbre

avec Marie-France Sintès-Maurer et Isabelle Sauron

SAM. 18 AOÛT

Sophrologie

de 10h à 12h

Une journée dédiée à l'Arbre avec plusieurs modules au choix.

**MODULE 1** Aux moyens de la relaxation, de la visualisation et du dialogue intuitif, faisons le Bilan-Santé de notre arbre intérieur, depuis ses racines jusqu'à la cime.

Technique vocale

de 14h à 16h

**MODULE 2** Découvrons grâce à la technique vocale que la voix érige notre être en un Arbre sonore. Des exercices nous élèveront vers la Voix parlée et chantée.

Buffet campagnard

à 19h

**MODULE 3** Avec une consommation offerte.

Conte sous l'arbre

à 20h30

**MODULE 4** De feuille à feuille. Histoires d'arbres d'ici et d'ailleurs...

Départ en véhicule individuel à 20h15. RDV à la salle des fêtes d'Habère-Poche.

*Prévoir un tapis de sol ou une couverture, un vêtement chaud et de l'eau et un pique-nique pour le midi.*

**Rendez-vous à la salle des fêtes d'Habère-Poche à 9h30 et 13h30 pour les inscriptions de la journée.**

RÉSERVATION INDISPENSABLE

TARIFS

Tous les modules (1+2+3+4) : 35 € Module 4 : 8 € plein tarif et 5 € tarif réduit

Module 1 ou Module 2 : 12 € Module 3 en supplément d'un autre : 8 €

## Théâtre avec Nathalie Texier

ENFANTS

VEND. 6 JUILLET  
VEND. 20 JUILLET  
VEND. 31 AOÛT

ADULTES

VEND. 24 AOÛT  
de 10h à 16h

La relation du corps à l'espace et l'expression des sensations en milieu naturel, puis sur une scène.

Inventer les mouvements, les mots, les personnages, et peut-être une histoire... qui racontent ce qui nous touche, ici et maintenant.

*Prévoir un pique-nique*

TARIFS Plein tarif : 25 €  
Tarif réduit : 16 €

## Musique avec Erik Hofmann

Initiation, expression et création musicale autour des 4 éléments avec : collectage de matériaux sonores (bois, pierre, eau, métal...) et mise en œuvre de moments musicaux improvisés à l'aide d'un instrumentarium, de chants et de mouvements du corps.

ENFANTS

VEND. 10 AOÛT  
VEND. 24 AOÛT

ADULTES

VEND. 6 JUILLET  
VEND. 31 AOÛT  
de 10h à 16h

Et aussi expression, improvisation et création musicale sur la base des rythmes naturels de la marche avec : travail autour du mouvement, du rythme, de la mélodie et de l'harmonie par l'expression corporelle, vocale, instrumentale et orchestrale grâce à des instruments traditionnels (percussions et cordes).

*Prévoir un pique-nique*

TARIFS Plein tarif : 25 €  
Tarif réduit : 16 €

## Danse traditionnelle avec Maryse Dubois et Daniel Labaz



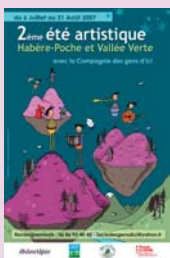
ATELIERS OUVERTS À TOUTES  
ET À TOUS, PETITS ET GRANDS.

Initiation aux danses traditionnelles : valse, scottisch, polka, badoise, chibrolis...

*Prévoir un pique-nique, le 20 juillet.*

VEND. 20 JUILLET | VEND. 17 AOÛT  
de 10h à 16h | de 14h à 18h

TARIFS Plein tarif : 25 € & 16 €  
Tarif réduit : 16 € & 10 €



Sonia Laden, artiste illustratrice de la région, a réalisé l'affiche de ce 2<sup>ème</sup> été artistique à Habère-Poche et Vallée Verte.

Dans son atelier, installé chez elle, elle crée des œuvres au pastel pour ses expositions. Elle travaille également sur commande, à la réalisation de faire-part de naissance, mariage, et de tableaux pour petits et grands...

Retrouvez ses tableaux sur son site <http://monsie.wanadoo.fr/sonia-laden>

## Marionnettes avec le Théâtre Jucada

### ATELIER MARIONNETTES À FILS POUR ENFANTS ET ADULTES.

**VEND. 3 AOÛT**  
**VEND. 17 AOÛT**  
 De 10h à 12h

Cet atelier est proposé aux enfants mais aussi aux adultes pour leur permettre d'apprendre à manipuler une marionnette à fils et à s'exprimer à travers elle. Daniel explique les secrets de fabrication d'une marionnette à fils. Chacun choisit sa marionnette et la fait vivre. Catherine propose des improvisations derrière le castelet.

**TARIFS** Plein tarif : 10 €  
 Tarif réduit : 7 €

## Conte avec Isabelle Sauron



**VEND. 3 AOÛT**  
**VEND. 10 AOÛT**  
 De 14h à 18h

### L'IMAGINAIRE DES ENFANTS ET CELUI DES ADULTES SE CONJUGENT...

Atelier de création de conte à vivre en famille : papa, maman, papi, mamie, la voisine ou grande sœur et moi... enfants à partir de 8 ans.

Ou encore, conter, c'est jouer : jeux d'improvisation à partir de contes connus. Parce que conter, ce n'est pas réciter mais adapter un texte à la parole de chaque conteur.

**TARIFS** Plein tarif : 16 €  
 Tarif réduit : 10 €

## INFORMATIONS PRATIQUES

Réservation indispensable.

Les stagiaires seront accueillis une demi-heure avant le début de leur atelier à la Salle des fêtes d'Habère-Poche. Ils seront alors informés du lieu et du déroulement précis de leur stage.

Pour tous les stages, veuillez prévoir des vêtements confortables, un vêtement chaud pour les sorties en extérieur, de l'eau et un tapis de sol ou une couverture.

AVEC

# le dauphiné

LIBERE

VOTRE QUOTIDIEN

## Les petits déjeuners

Vous pourrez rejoindre les membres de la Compagnie pour partager un moment de convivialité, sous la forme d'un petit déjeuner avec boissons chaudes et... tartine offerte.

Dans les jardins de la Mairie (sauf en cas de pluie).

VEND. 6 ET 20 JUILLET

VEND. 3, 10, 17, 24 ET 31 AOÛT

de 9h à 10h

## A domicile

Comme en 2006, vous pourrez accueillir, à votre domicile ou dans votre hameau, La Compagnie des gens d'ici... Réunissez des amis, faites un peu de place (dehors ou dedans), préparez un petit casse-croûte à partager ensemble et avec les artistes... Puis installez-vous... pour profiter de quelques morceaux de Musique, de quelques textes choisis en fonction du lieu, du moment, de votre envie...

## Les parapluies

La Compagnie collecte des parapluies (perdus, abandonnés, usés...) de toutes sortes et en état de fonctionnement. Ces parapluies serviront à une des réalisations artistiques de l'été.

## Partenariat avec la Maison Familiale et Rurale de Bonne sur Menoge

De janvier à avril, la Compagnie est intervenue auprès d'une classe Bac Professionnel de la Maison Familiale et Rurale de Bonne sur Menoge. L'objectif a été de sensibiliser les élèves au domaine théâtral et artistique, en leur laissant la liberté de leur création, articulée cependant autour des thèmes du 2<sup>ème</sup> été artistique. Leur travail a été présenté au cours de la soirée de leur école le 6 avril. Nous espérons que certains de ces élèves rejoignent les ateliers proposés pendant l'été et/ou soient présents de manière active (bénévolat, découverte et initiation...) lors des différents événements.

## Partenariat avec le Feufliazhe

Dans le cadre du 6<sup>ème</sup> festival de Musiques Alpines, Erik Hofmann proposera un atelier Musique destiné aux enfants : collecte de matériaux sonores naturels et mise en oeuvre de moments musicaux improvisés.

Il s'associera aussi à un musicien de Musique Alpine afin de créer un duo insolite que vous retrouverez lors de la soirée de clôture de l'été (voir page 6).

Renseignements : [www.feuffliazhe.com](http://www.feuffliazhe.com)

DIM. 12 AOÛT

## Itinéraires Alpestres

Retrouvez la Compagnie des gens d'ici dans le cadre des journées des Itinéraires Alpestres, pour un parcours scientifique et artistique.

Renseignements auprès de GAL Haut-Chablais

Tél. : 04 50 72 24 13

DIM. 5 AOÛT

## La Grange du Bois Noir

Comme chaque année, l'association la Grange du Bois Noir organise des stages d'art et de loisirs créatifs, ainsi que des expositions. Elle propose aussi des soirées animées les samedis 21 et 28 juillet, 11 août.

De la Salle des fêtes, aux jardins puis à la Grange, quelques pas suffisent pour vivre une journée artistique et culturelle bien remplie à Habère-Poche.

Renseignements auprès de l'Office du Tourisme

Tél. : 04 50 39 54 46

## La calèche

Vous souhaitez participer à ce 2<sup>ème</sup> été artistique de façon plus manuelle. Venez nous aider à faire revivre une vieille calèche qui sera intégrée à un des spectacles ou aux animations de la Compagnie.

## Le collectage

Au cours de l'été, la Compagnie effectuera un collectage auprès des habitants locaux en vue d'une création 2008.



## Les amis de la Compagnie

Après deux années riches en émotions et en aventures, la Compagnie des gens d'ici grandit encore un peu plus en 2007. Pour pouvoir mener à terme ses envies et ses créations en cette troisième année d'existence, elle vous invite à la soutenir en devenant :

- **MÉCÈNE DU 2<sup>ÈME</sup> ÉTÉ ARTISTIQUE** - la Compagnie des gens d'ici est à votre écoute et à votre disposition pour envisager ensemble toute action de mécénat
- **MEMBRE D'HONNEUR DU 2<sup>ÈME</sup> ÉTÉ ARTISTIQUE** - devenez membres particuliers en soutenant notre démarche et vous investissant à nos côtés et recevez chacun une carte valable pendant toute la Résidence et permettant d'accéder aux spectacles, soirées, ateliers choisis ainsi qu'une carte d'adhérent de l'association pour l'année 2007.

Plusieurs possibilités d'abonnement vous sont offertes :

- *L'Ami(e) de la Compagnie* : 2 entrées à chaque spectacle et 1 inscription à tous les ateliers - 500 €
- *Le Chamois de la Compagnie* : 1 entrée à chaque spectacle et 1 inscription à tous les ateliers - 300 €
- *L'Etoile de la Compagnie* : 1 entrée à chaque spectacle et 1 inscription à un atelier au choix - 200 €
- *Le Flocon de la Compagnie* : 4 entrées à un spectacle au choix et 2 inscriptions à un atelier au choix - 100 €
- Ceux qui désirent nous soutenir plus modestement mais tout aussi activement peuvent s'inscrire à l'association et devenir membre pour une cotisation annuelle de 25 €.

## Remerciements

LES ARTISTES ET TECHNICIENS PROFESSIONNELS QUI SE SONT ENGAGÉS SPONTANÉMENT DANS CETTE 2<sup>ÈME</sup> BELLE AVENTURE • LA MUNICIPALITÉ D'HABÈRE-POCHE • LE CONSEIL GÉNÉRAL DE HAUTE-SAVOIE • L'ODAC 74 • LA RÉGION RHÔNE ALPES • LE SIMBAL • LA BIBLIOTHÈQUE D'HABÈRE-POCHE • LE SYNDICAT MIXTE DES ALPES DU LÉMAN • LA MUNICIPALITÉ DE VIRY • LA FAMILLE MAMET • LES FERMES, LES SITES PRIVÉS ET AUTRES LIEUX (FAMILLE VAUDAUX-RUTH, FAMILLE GOËTZI, ASSOCIATION LA GRANGE DU BOIS NOIR) • M. JOHN BERGER • LA MAISON FAMILIALE ET RURALE (BONNE) • M<sup>ME</sup> MIREILLE TEXIER • M. FRÉDÉRIC TEXIER • M. RÉMI GAILLARD • M. GILLES PLACE • L'ASSOCIATION M.A.S.C. (FERNEY-VOLTAIRE) • L'ASSOCIATION ARC EN CIEL (ST-JULIEN EN GÉNEVOIS) • L'ASSOCIATION EMMAÛS (ANNEMASSE) • LES ANNONCEURS LOCAUX ET RÉGIONAUX • LE PUBLIC DE L'ÉTÉ 2006 QUI NOUS A CHALEUREUSEMENT ACCUEILLI ET QUE NOUS ESPÉRONS RETROUVER CET ÉTÉ... AINSI QUE LES BÉNÉVOLES, LES AMI(E)S, ET TOUTES CELLES ET CEUX QUE NOUS AVONS OUBLIÉS SUR CE PROGRAMME MAIS PAS DANS NOS COEURS.

## Renseignements

La Salle des Fêtes à Habère-Poche correspond à l'ancienne salle paroissiale.

Vous trouverez toutes les informations sur le 2<sup>ème</sup> été artistique dans ses environs ainsi qu'à l'office du tourisme d'Habère-Poche.

Les renseignements sur tous les spectacles, les ateliers et autres animations sont disponibles au 06 86 93 40 42.

**Toutes les réservations sont à confirmer auprès de la Compagnie des gens d'ici au 06 86 93 40 42.**

Le tarif réduit s'applique pour les moins de 20 ans et les demandeurs d'emploi.

N'hésitez pas à nous demander des programmes, nous vous les ferons parvenir dans les plus brefs délais.

### LE 2<sup>ÈME</sup> ÉTÉ ARTISTIQUE

Direction artistique : Nathalie Texier

Régie générale : Guillaume Breton

Réalisation de la couverture et de l'affiche : Sonia Laden - [sonia.laden@wanadoo.fr](mailto:sonia.laden@wanadoo.fr)

Réalisation du programme : Imprimerie Uberti-Jourdan



Credits photos : Guillaume Breton, la Compagnie des gens d'ici et Gilles Place

Imprimé sur papier recyclé



**Chaque jour,  
des prix  
rafraîchissants**

**Hypermarchés  
Etrembières  
et Thoiry**

**MIGROS**



# Casino d'Annemasse



**TOUS LES JOURS  
DÈS 10H**

**MACHINES À SOUS  
JEUX TRADITIONNELS**

**RESTAURANTS • BARS • NIGHT CLUB**



**PARTOUCHE**  
Casinos & Divertissements

2, AVENUE DE L'EUROPE - 74100 ANNEMASSE

00 33 (0)4 50 87 07 87

[www.casino-annemasse.fr](http://www.casino-annemasse.fr)